

ESPASOL

INMOBILIARIA

GRUPO SUMMA
Corporación Inmobiliaria

Tel. 950 34 02 13

www.espasol.com

Avda Carlos III, 326
04720 Aguadulce-Almería
Fax 950 34 68 52
info@espasol.com

Adjudicaciones



En Inmobiliaria Espasol disponemos de una amplia cartera de viviendas procedentes de adjudicaciones bancarias. Usted tiene la posibilidad de pasarnos una oferta económica para la compra de esas propiedades. El precio lo pone usted.



UE 89671

EL EJIDO - ALMERIMAR

AMPLIO PISO DE 2 DORM., 1 BAÑO, VISTAS AL CAMPO DE GOLF Y AL MAR, BIEN CONSERVADO



UE 87092

EL EJIDO - CENTRO

PRECIOSO PISO DE 2 DORM., MUY COQUETO, ACABADOS MODERNOS, TERRAZA-LAVADERO ACRISTALADO



UE 40156

EL EJIDO - CENTRO

PISO DE 3 DORM., 2 BAÑOS, MUY AMPLIO, CON GARAJE Y TRASTERO, SEMINUEVO



UE 88743

VICAR - CENTRO

PISO SEMINUEVO DE 3 DORM., 1 BAÑO, PLAZA DE GARAJE INCLUIDA, ZONA AYUNTAMIENTO



UE 94029

VICAR - CENTRO

PISO MUY AMPLIO DE 3 DORM., 2 BAÑOS, MUY BIEN CONSERVADO, UN VERDADERO CHOLLO.



UE 84813

ROQUETAS DE MAR - LAS LOMAS

PISO SEMINUEVO DE 2 DORM., 1 BAÑO, PLAZA DE GARAJE INCLUIDA



UE 94374

ROQUETAS DE MAR - CENTRO

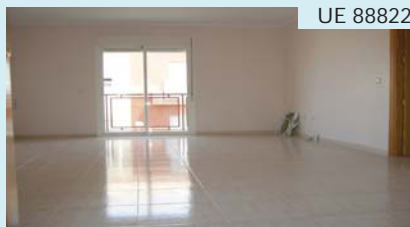
VIVIENDA DE 3 DORM., 2 BAÑOS, MUY AMPLIA CON ACABADOS MODERNOS, INCLUYE PLAZA DE GARAJE



UE 84868

ROQUETAS DE MAR - LAS LOMAS

PISO SEMINUEVO, DE 2 DORM., 1 BAÑO, EDIFICIO DE RECIENTE CONSTRUCCION



UE 88822

ROQUETAS DE MAR - LAS LOMAS

PISO MUY AMPLIO, 3 DORM., 2 BAÑOS, SEMINUEVO, GARAJE INCLUIDO



UE 88204

ROQUETAS DE MAR - BUENAVISTA

PISO DE 3 DORM., 1 BAÑO, PLAZA DE GARAJE, RESIDENCIAL CON PISCINA, CERCA DE LA PLAYA



UE 94776

ROQUETAS DE MAR - LAS LOMAS

PISO MUY COQUETO, 2 DORM., 1 BAÑO, DE RECIENTE CONSTRUCCION, GARAJE INCLUIDO

ESPASOL

INMOBILIARIA

Tel. 950 34 02 13

www.espasol.com

Avda Carlos III, 326
04720 Aguadulce-Almería
Fax 950 34 68 52
info@espasol.com

GRUPO SUMMA
Corporación Inmobiliaria

Adjudicaciones



UE 87907

EL EJIDO - ALMERIMAR
UNIFAMILIAR A ESTRENAR, 4 DORM.,
3 BAÑOS, SALON CON CHIMENEA,
JARDIN, SOTANO DE 70 M2



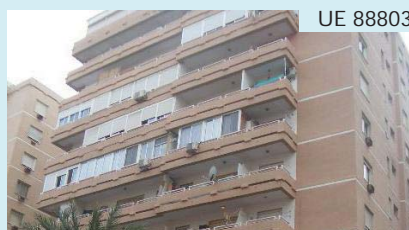
UE 40376

ALMERIA - RETAMAR
ATICO DE 2 DORM., TERRAZA Y
SOLARIUM DE 60 M2 CON VISTAS AL
MAR, PISCINA Y ZONAS VERDES



UE 88963

ALMERIA - RETAMAR
RECIENTE CONSTRUCCION, 2 DORM.,
2 BAÑOS, BIEN SITUADO, GARAJE
INCLUIDO, PISCINA



UE 88803

ALMERIA - CENTRO
CALLE ARTES DE ARCOS, 1 DORM.,
TERRAZA DE 13 M2, MUY BUENA
INVERSION



UE 88575

ALMERIA - QUEMADERO
CALLE LARGO CABALLERO, PISO DE
4 DORM., 2 BAÑOS (RECIENTE
REFORMADOS)



UE 84653

TURRE
PISO DE 2 DORM., 1 BAÑO, TERRAZA,
COCINA MONTADA



UE 86887

ADRA
VIVIENDA DE DOS PLANTAS
UNIFAMILIAR, TIENE 3 DORM., 1 BAÑO



UE 89971

ALBOX
PISO SEMINUEVO, 3 DORM., 2 BAÑOS,
PATIO-LAVADERO, PLAZA DE GARAJE
INCLUIDA



UE 89534

NIJAR
AMPLIO DUPLEX, DE RECIENTE
CONSTRUCCION, 3 DORM., 2 BAÑOS,
BARRIO NUEVO DE SAN ISIDRO



UE 84957

GARRUCHA
VIVIENDA TIPO DÚPLEX, 3 DORM.,
2 BAÑOS, COCINA MONTADA,
GARAJE INCLUIDO



UE 40661

VERA
FANTASTICO BAJO DE 2 DORM.,
2 BAÑOS, COCINA MONTADA, PATIO
DE 75 M2, GARAJE, PISCINA



UE 88216

ALMERIA - VIATOR
CASA DE DOS PLANTAS, 4 DORM.,
2 BAÑOS, UNA GRAN TERRAZA, MUY
BUENA OPORTUNIDAD